

Près de 200 ans fidèle au POST (Luxembourg)

!



Fondée en 1842, d'abord sous forme d'une administration, POST Luxembourg est depuis 1992 un établissement public. L'entreprise jouit d'une véritable reconnaissance nationale et internationale et peut compter sur son ancrage solide sur le territoire luxembourgeois. Aujourd'hui, le groupe POST Luxembourg compte plus de 4.500 collaborateurs, répartis sur ses trois cœurs de métiers : les télécoms / ICT, la logistique / courrier ainsi que les services financiers. Entretien avec Claude Strasser, directeur général.

(Visite du 09 janvier 2026)

Vos projets actuels ?

Nos activités étant très diverses, ils sont très nombreux. Un de nos projets phares, dont l'investissement est aussi conséquent, est la transformation de notre centre de tri de Bettembourg, entamée en 2025 et dont une bonne partie des travaux devrait être réalisée dans les deux prochaines années. Le site deviendra un centre logistique de premier plan, avec un accent particulier sur le tri des colis. Grâce à de nouveaux équipements de tri, le futur centre permettra une distribution plus fluide et plus efficace sur tout le territoire.

Pour ce qui concerne POST Finance, nous avons engagé plusieurs projets IT de grande envergure, sans impact pour les clients finaux utilisant le *e-banking* : c'est la partie immergée de notre système qui va être entièrement modernisée.

Au niveau ICT, de nombreuses initiatives verront le jour autour de la souveraineté des données. Nous finalisons actuellement une offre de cloud souverain dont le lancement commercial est prévu cette année. Avec [DEEP](#) by [POST Group](#) – entité issue de l'intégration des filiales Elgon, EBRC et Digora Luxembourg – nous développons également de nouveaux packages spécifiquement destinés aux PME pour accélérer leur digitalisation.

Enfin, pour nos clients résidentiels, il y aura plusieurs grandes nouveautés, notamment une redynamisation de nos offres mobiles et internet fixe.



(crédit: POST Luxembourg – Sophie Margue)

Qu'est-ce qui vous différencie de la concurrence ?

Pour la partie logistique et distribution, nous proposons l'un des portefeuilles de services les plus complets du marché, allant de la logistique, à l'import-export, jusqu'à la distribution last mile.

Dans nos activités télécom et ICT, POST s'adresse autant au client résidentiel qu'aux très grandes entreprises, au travers d'une gamme de services particulièrement étendue, allant d'un simple abonnement mobile jusqu'à une solution cloud professionnelle ou la location d'une salle dans un de nos data centres. De plus, notre expertise et nos solutions sont *made in and for Luxembourg* : nous ne sommes pas un groupe étranger opérant à distance.

Pour POST Finance, évidemment, nos offres ne sont pas aussi complètes que celles des banques, mais nous nous positionnons sur un marché ciblé, avec une mission forte d'accessibilité bancaire. POST Finance soutient l'entrepreneuriat luxembourgeois et ouvre des comptes professionnels à toutes les structures répondant aux exigences de transparence et d'activité au Luxembourg, que ce soit un indépendant, une PME, une TPE ou une startup. La base pour tout « nouvel » entrepreneur est d'obtenir un accord pour ouvrir un compte professionnel. Chez POST, la rentabilité du client n'est pas un critère de sélection.

Les difficultés que vous rencontrez dans votre activité ?

Nous devons faire face aux mêmes problématiques que les autres entreprises, compte tenu de la conjoncture actuelle. On note un ralentissement, ou une stagnation économique claire ces derniers mois. D'habitude, nous souffrons moins de ces phénomènes conjoncturels mais depuis la pandémie de Covid, la croissance n'est pas au rendez-vous au même titre que les années précédentes. Le recrutement est aussi devenu un enjeu. Même si je ne partage pas le discours alarmiste de certains, il est indéniable que le marché du travail est devenu plus tendu. Nous continuons à attirer des collaborateurs, mais je précise que nous sommes désormais alignés sur le secteur privé. Notre Convention collective très attractive et notre image de marque employeur demeurent solides – mais les recrutements exigent plus d'efforts qu'auparavant.

La concurrence, elle aussi, s'intensifie. Les grands acteurs internationaux, les entreprises de niche, les néo-banques ou encore les GAFAM redéfinissent les règles du jeu, même s'ils ne font pas partie de nos concurrents directs.

Enfin, nous devons faire face à une évolution du cadre réglementaire et administratif et on note maintenant que cela s'est transformé en un véritable flou artistique, malgré des annonces de simplification. Cela complique notre capacité à nous projeter, car les règles changent continuellement, rendant difficile toute visibilité à long terme.

" POST Finance soutient l'entrepreneuriat luxembourgeois et ouvre des comptes professionnels à toutes les structures répondant aux exigences de transparence et d'activité au Luxembourg"



(crédit: POST Luxembourg – Anthony Dehez)

Un indispensable pour entreprendre ?

Avoir une vision claire et durable, et s'y tenir. Gérer une entreprise ce n'est pas courir un 100 mètres, mais bien un marathon, ce qui exige constance et endurance pour parvenir à ses objectifs.

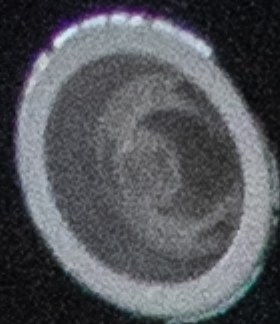
Une source d'inspiration ?

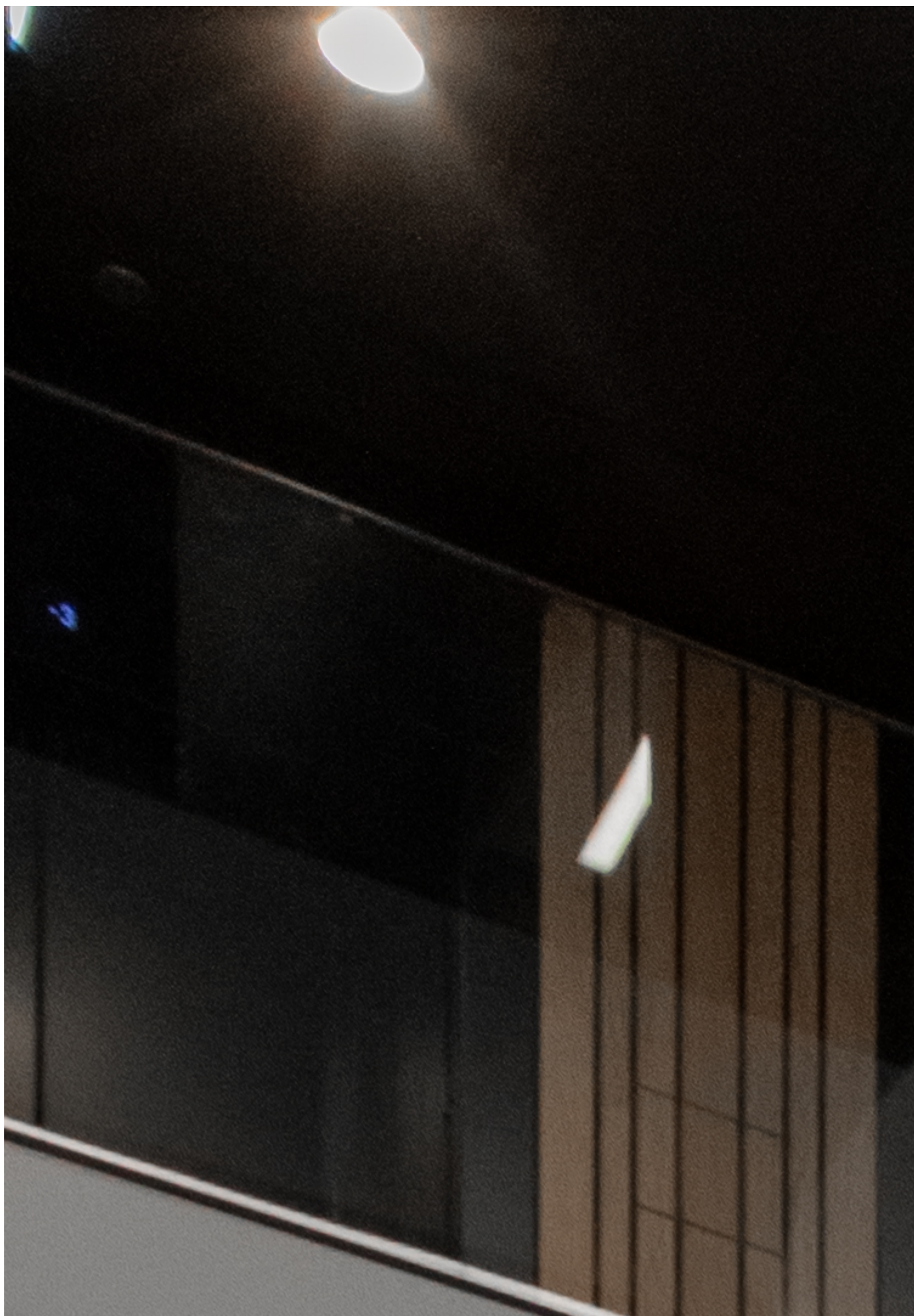
Je n'en ai pas une seule, mais plusieurs. Je m'inspire aussi bien d'entreprises de différents secteurs et d'autres pays, que des petits commerces du coin ou même d'un échange informel avec un collaborateur qui peut vous faire part d'une idée à laquelle vous n'auriez pas pensé ! L'inspiration vient vraiment de la diversité, il faut être ouvert à toutes les idées d'où qu'elles viennent pour en tirer le meilleur.

Un bon investissement ?

Pour ma part, le meilleur investissement reste le temps consacré aux collaborateurs, que ce soit pour leur formation, l'encadrement, leurs perspectives de carrière, tout ce que l'on peut mettre en œuvre pour qu'ils se sentent bien dans une entreprise et qu'ils y restent dans de bonnes conditions.











(crédit: POST Luxembourg)

(crédit: Laurent Antonelli / Agence Blitz)

(crédit: Laurent Antonelli / Agence Blitz)

(crédit: POST Luxembourg – Anthony Dehez)

(crédit: POST Luxembourg – Anthony Dehez)