

# Une icône luxembourgeoise signée Porsche



Sous la conduite de Losch Luxembourg, Porsche écrit sa légende au Grand-Duché depuis 1950. Pour célébrer ses 75 ans de présence, un modèle unique a vu le jour : la « Porsche Lëtzebuerg Legacy ». Ce véhicule d'exception se veut le reflet de l'identité luxembourgeoise.

« Nous avons déjà reçu des offres intéressantes mais... Non, cette voiture n'est pour l'instant pas destinée à la revente. » Ce « pour l'instant » doit s'apprécier comme un refus poli mais ferme. Fidèle à l'esprit de la « Porsche Family », Tom Weber, Brand Manager de Porsche Luxembourg, ne sacrifiera pas la « Porsche Lëtzebuerg Legacy » sur l'autel d'un intérêt particulier. Comme son nom l'indique, ce véhicule d'exception fait partie de l'héritage de la communauté Porsche. C'est un bien collectif, « et il doit le rester ».

« À travers cette voiture, nous souhaitons raconter une histoire, rendre hommage au Luxembourg »

[ Tom Weber, Brand Manager de Porsche Luxembourg ]

Ce legs s'inscrit dans le cadre d'un anniversaire spécial qui marque les 75 ans de présence de la célèbre marque allemande sur les routes grand-ducales. A la manœuvre depuis 1950, le groupe Losch a mobilisé toute l'expertise de Porsche Sonderwunsch – le programme de personnalisation le plus exclusif du constructeur germanique – pour donner naissance à une *Inspiration Car*.

Cette pièce unique, à plus d'un titre, a valeur de symbole : « *À travers cette voiture, nous souhaitons raconter une histoire, rendre hommage au Luxembourg* », dévoile Tom Weber. Jacques Schneider, artiste réputé pour sa fibre patriotique, s'est naturellement laissé embarquer dans l'aventure.

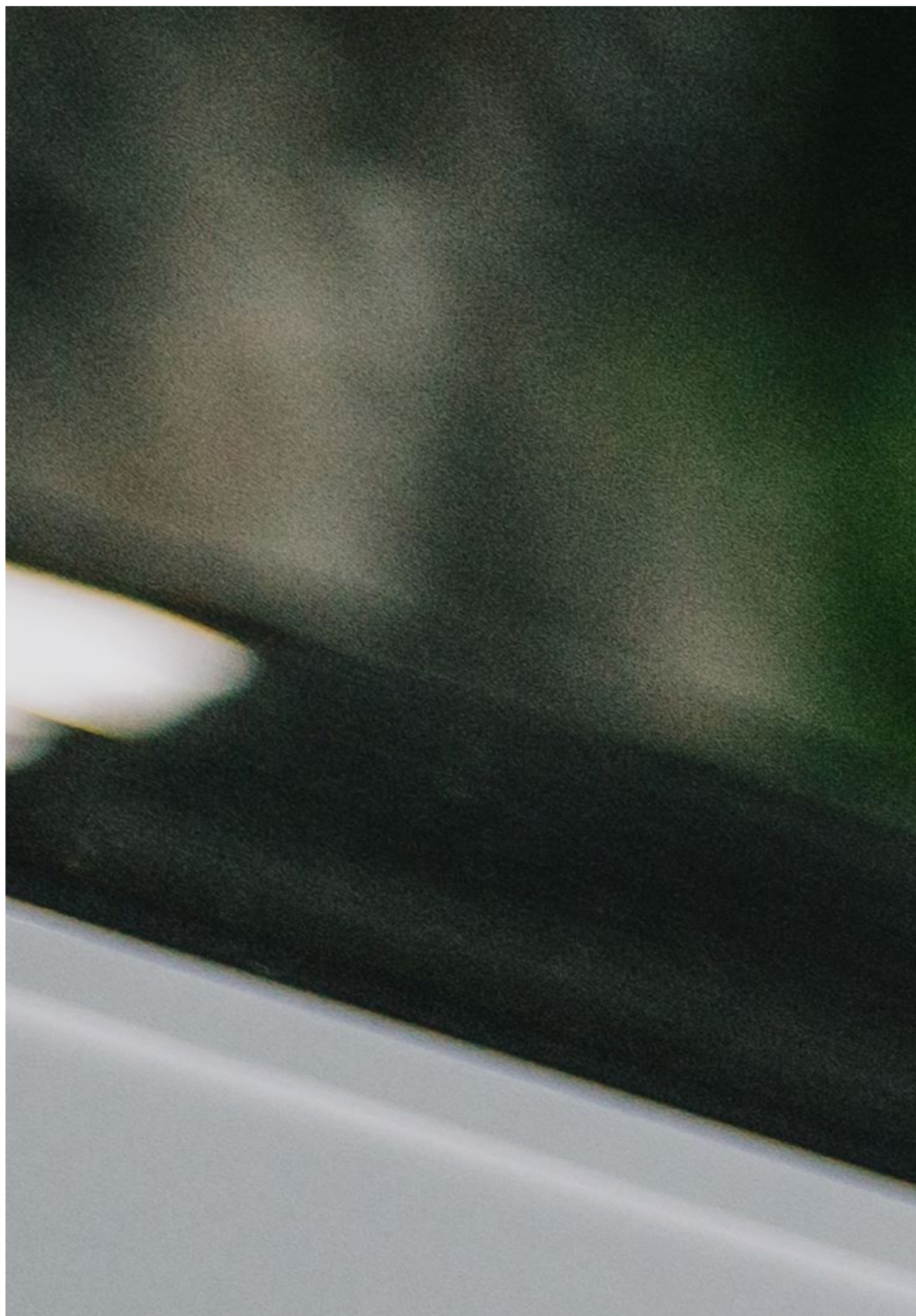


Artiste de renom, Jacques Schneider a laissé parler son inspiration (crédit : Nollmeyer Media).

Deux ans de collaboration, 700 heures de travail rien que pour la peinture : la route a été longue pour aboutir à cette création qui multiplie les références explicites (et d'autres plus implicites) à l'identité luxembourgeoise. Rien n'a été laissé au hasard. « *L'extérieur reflète la modestie du Luxembourgeois mais aussi la fierté de son héritage* », retrace Tom Weber. Ces deux éléments de personnalité imprègnent la carrosserie : la couleur, un gris glacial métallisé avec une touche de bleu clair, tranche avec une fresque rouge vif, composée de têtes de lions (la patte de Jacques Schneider).















Le lion, symbole du drapeau du Luxembourg, recouvre cette Porsche (crédit : Nollmeyer Media).  
(crédit : Nollmeyer Media)

La symbolique est forte, aussi, s'agissant de l'habitacle intérieur. Au premier abord tout en sobriété, « *ce qui caractérise le besoin de préserver notre sphère privée* », il collectionne les éléments surprenants : une carte du Luxembourg, où sont inscrits les premiers vers de l'hymne national, habille le toit (« *une option jamais réalisée sur une Porsche* ») ; des lions (encore eux), emblèmes du pays, recouvrent les sièges réalisés dans un cuir haut de gamme ; le mot VIVE, « *fil rouge du design* » est imprimé à divers endroits de la voiture... « *Il y a encore plein d'autres détails à découvrir* », confie Tom Weber.



Un hymne au Luxembourg... (crédit : Nollmeyer Media)



Plus qu'une voiture de prestige, cette 911 GT3 (full option luxembourgeoise) est déjà un membre à part entière de la Porsche Family. Le 28 juin dernier, elle a clos une fête d'anniversaire somptueuse (1.000 invités), inspirée de l'univers de la Schueberfouer (stands de gastronomie locale, grande roue, etc.). Bien évidemment, les ambassadeurs de la marque, le Porsche Club Luxembourg et le Porsche Classic Club Luxembourg, étaient de la partie le temps d'une parade exceptionnelle de 70 véhicules sur le circuit de Mondercange. Dans 75 ans, il y a fort à parier que cette *Inspiration Car* défile, elle aussi, pour perpétuer l'enracinement de Porsche au Luxembourg...



(crédit : Nollmeyer Media)