

# LuxNetwork: sur les autoroutes de la connectivité



[Luxnetwork](#) est un opérateur télécom privé luxembourgeois, spécialisé dans la fourniture de solutions de connectivité à haut débit, d'interconnexion de data centers et de services réseaux à travers l'Europe. Fondée sur une expertise technique et une infrastructure à la pointe de la technologie, l'entreprise s'impose comme un acteur clé de la transformation numérique des entreprises et des institutions. Entretien avec Luc Lutot, CEO de Luxnetwork.

## Vos projets actuels ?

Nos projets phares ces derniers mois ont consisté en la mise en place de nouvelles **autoroutes de l'information** au départ de Luxembourg à destination de Paris, Bruxelles et Francfort, en posant de nouveaux câbles de **fibre optique** qui viennent s'ajouter et renforcer ceux existants. Nous en avons profité pour nous interconnecter à 8 nouveaux data centers répartis en Belgique et un troisième en Allemagne. Ils s'ajoutent aux 5 **data centers** français de notre réseau. Cela nous permet d'éviter la saturation et de « re-router » l'information. Aujourd'hui nous sommes non

seulement un acteur local pouvant proposer un cloud souverain, mais nous sommes aussi parmi les premiers à avoir un réseau de transmission **ultra haut débit** qui nous permet d'être encore plus performants dans l'interconnexion des infrastructures en Europe, avec par exemple, la première autoroute de l'information qui part de Bruxelles vers Luxembourg à 1,6 teras, c'est à dire 1.600 gigabits. C'est énorme ! Nous pouvons accompagner des entreprises et des opérateurs internationaux présents à Luxembourg et qui souhaitent connecter leur site depuis Luxembourg avec d'autres sites dans le monde entier. Nous participons à un marché *B to B to C* en accompagnant des entreprises qui, elles-mêmes, ont pour mission d'accompagner l'utilisateur final. Grâce au déploiement de ces réseaux, nous pouvons proposer une gamme complète de solutions sur mesure à ces clients – nationaux ou internationaux -, incluant des réseaux privés, des **connexions internationales** diversifiées et des services de protection avancée des données, qui répondent aux besoins les plus exigeants en matière de performance et de sécurité.

### **Qu'est-ce qui vous différencie de la concurrence ?**

La neutralité ! Dans le sens où nous sommes une équipe de 15 personnes, toutes **expertes** dans leurs domaines, et nous restons focalisés sur ce que nous savons faire. Nous ne promettons pas à nos clients des choses que nous ne pourrions pas réaliser et nous ne démarchons pas les clients de nos clients. Depuis notre création et l'acquisition de Télécom Luxembourg, nous avons bâti notre réputation sur notre sérieux, notre simplicité et notre **agilité** et nous restons sur cette ligne.

"Nous sommes non seulement un acteur local pouvant proposer un cloud souverain, mais nous sommes aussi parmi les premiers à avoir un réseau de transmission ultra haut débit"

### **Un indispensable pour entreprendre ?**

Rester soi-même et oser ! Puis, il ne faut pas avoir peur de prendre des risques et quelquefois de se tromper. Et enfin, il faut savoir s'entourer des bonnes personnes, celles sur lesquelles on peut s'appuyer et en lesquelles on peut avoir confiance.

### **Une source d'inspiration ?**

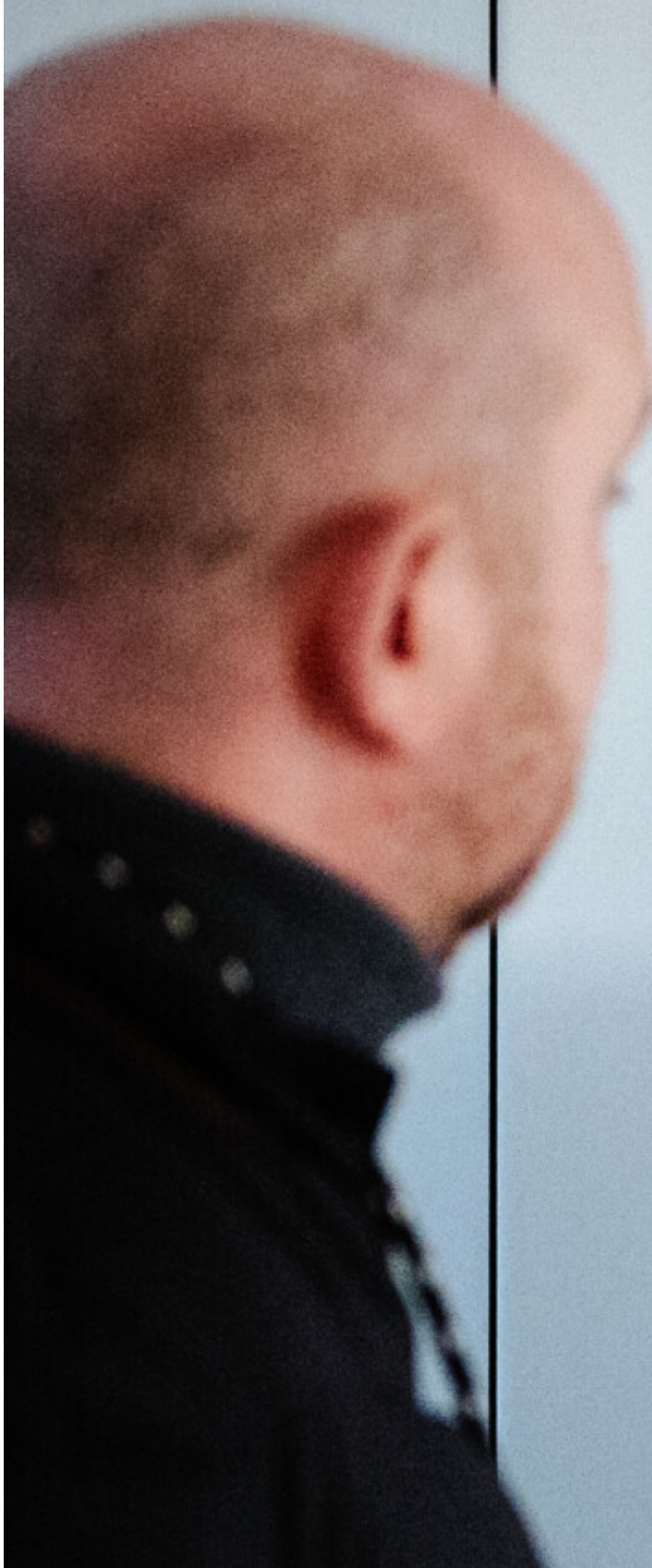
J'ai toujours voulu travailler dans les télécoms. Plus jeune j'ai effectué un stage en Normandie d'où je suis originaire, dans une **startup** active dans ce domaine, qui cherchait des solutions pour résorber la fracture numérique des zones blanches. Mon maître de stage est devenu mon mentor. Depuis cette époque, nous sommes toujours restés en contact, il m'a appris énormément de choses. Il est même devenu mon associé, il ne m'a jamais lâché et continue à me donner de précieux conseils. C'est ma source d'inspiration.

### **Le meilleur moyen de dépenser 30 euros ?**

Je les garde et je me dis que c'est le point de départ pour trouver d'autres **financements**, réunir une somme plus conséquente que j'investis dans un nouveau projet ou une **startup**. Ou je fais comme récemment avec mon **équipe** : je les emmène dans une micro-brasserie brasser notre propre bière, que nous pourrons déguster ensuite !

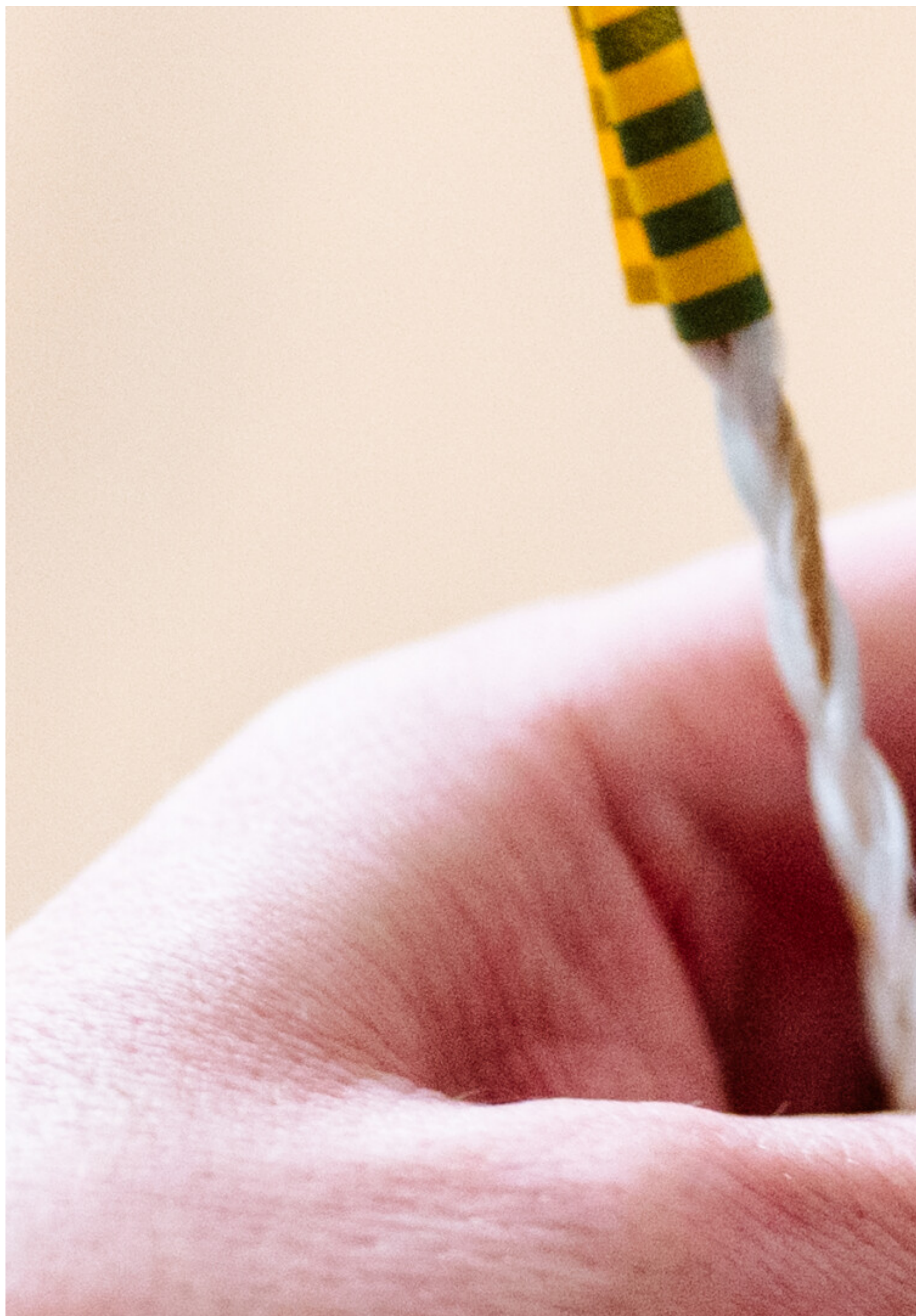






















Property of Luxl

+352 28 10 20

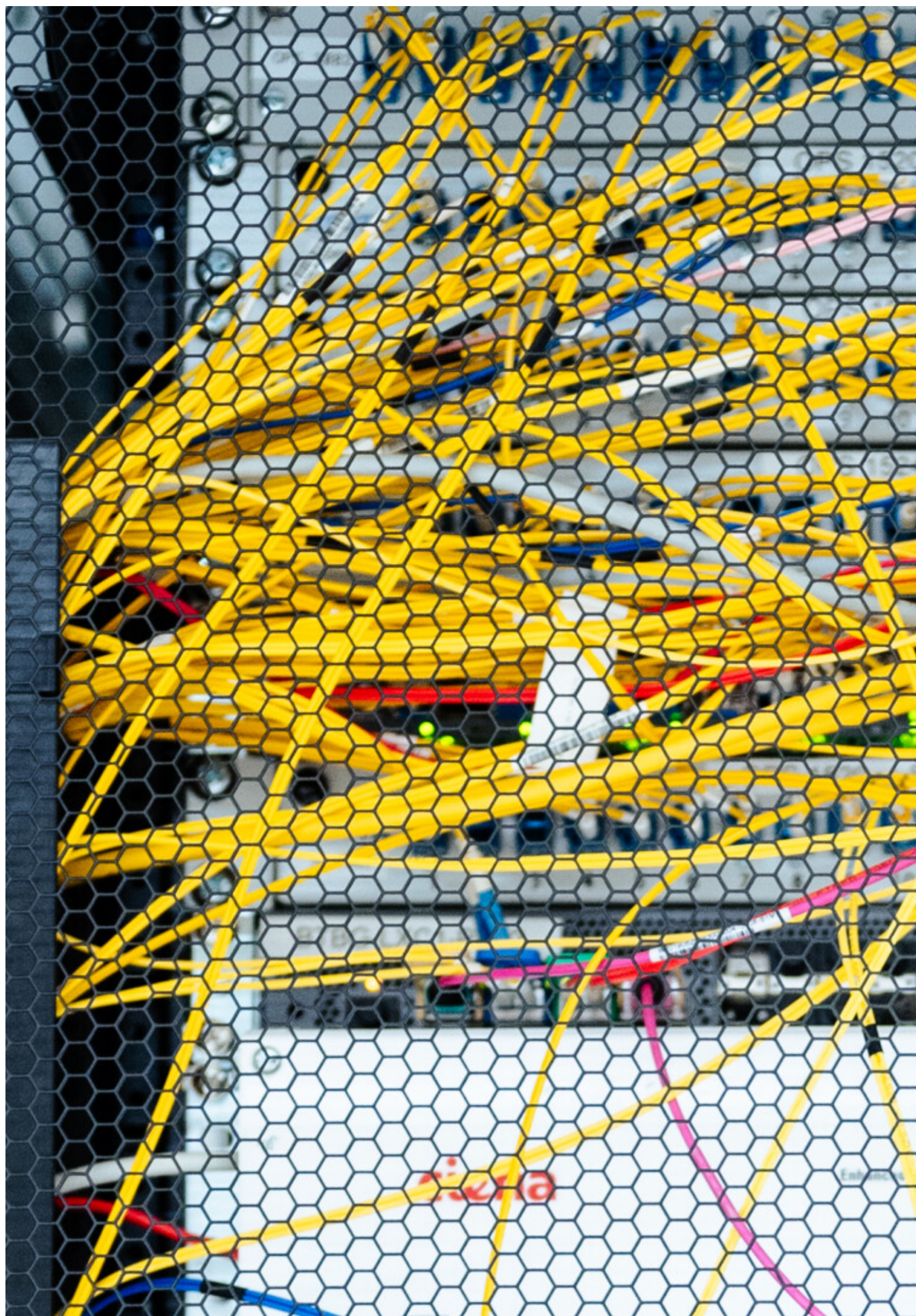


















**luxnetw**

**You're dreaming &**  
our network is **1.6T** d



(crédit: Anouk Flesch)

(crédit: Anouk Flesch)

(crédit: Anouk Flesch)

(crédit: Anouk Flesch)

(crédit: Anouk Flesch)

(crédit: Anouk Flesch)